

Lundi 14 juin 2010

« **Moolaade** »

Sénégal-France, Films du Paradoxe, 2004, 117'

Réal. Sembène OUSMANE

Compte tenu de la longueur du film, une sélection d'extraits seront projetés.

Dans un village africain, il y a sept ans, une jeune mère a refusé que sa fille soit excisée, pratique qu'elle juge barbare. Aujourd'hui, quatre fillettes s'enfuient pour échapper à ce "rite de purification", et demandent protection à cette femme. Deux valeurs s'affrontent alors : le respect du droit d'asile (le Moolaadé) et l'antique tradition de l'excision (la Salindé).

Lundi 20 septembre 2010

« **Le syndrome des Indes** »

France, 2004, 52'

Réal. Philippe VITALLE

Prix Minkowska 2005

Les accidents psychopathologiques de touristes français en Inde. Régis Airault, ancien psychiatre en Inde et auteur du livre « fous de l'Inde » repart en Inde à la recherche d'occidentaux perdus entre fuite et recherche mystique.

Lundi 18 octobre 2010

« **Nous sommes nombreuses** (Tomaline) »

Congo/Sénégal, Les Films du Croco

Réal. Moussa TOURÉ

De 1993 à 1999, le Congo Brazza a connu des guerres à répétition. De tous les effets négatifs engendrés, un des plus importants, et peut-être un des moins connus, est la violence sexuelle à l'égard des femmes. Le film donne la parole à ces femmes violées. Elles nous racontent leur histoire, parfois dans le silence. "Nous sommes nombreuses", c'est aussi le portrait d'une de ces femmes, Lydie, violée à deux reprises pendant la guerre de 1998 et qui a eu des jumeaux. Malgré les difficultés, Lydie reste pleine de compassion pour ses agresseurs et elle a su développer des ressources de courage à l'image des femmes du continent.

Lundi 22 novembre 2010

« **Raconte-moi ta langue** »

France, 2008, 53'

Réal. Mariette FELTIN

Prix Minkowska 2008

Dans un petit village alsacien, deux enseignantes invitent le samedi matin les parents des enfants de migrants à venir enseigner leur langue et parler de leur culture à l'ensemble de la classe... À l'IUFM d'Alsace, deux enseignantes-chercheuses luttent contre la difficulté de l'école à s'ouvrir aux langues de la migration et suivent de près cette initiative ; l'une d'elle la relaie auprès de ses étudiants et les encourage à s'ouvrir à la pluralité des langues et des cultures...

Association
Françoise et Eugène
MINKOWSKI



Centre Françoise
MINKOWSKA

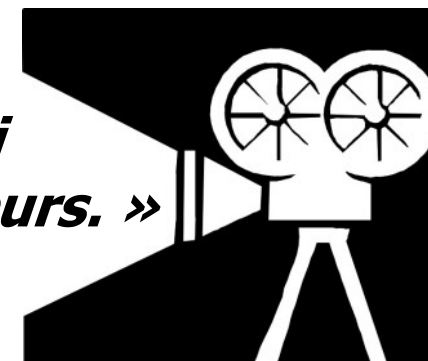


Les lundis du Centre Françoise MINKOWSKA

Programme 2010

Cycle sur le thème :

« **Cinéma d'ici
et d'ailleurs.** »



LIEU

Centre Françoise MINKOWSKA

Salle Jean-Pierre M'BARGA

12, Rue Jacquemont 75017 Paris

Accès métro ligne 13 station LA FOURCHE

Bus n° 54, 74, 81 arrêt LA FOURCHE

Site Internet : www.minkowska.com

Coût d'inscription pour le cycle complet : 150 €

Coût pour chaque séance : 20 €

Contact : Michèle ROUAH au + 33 (1) 53 06 84 84

E-mail : rouah@minkowska.com

Siret : 784 401 861 00025 – Agrément formation : 117 5109 85 75

Depuis de nombreuses années, nous avons dans le cadre des Lundis de Minkowska, croisé nos regards sur des thèmes d'actualité : l'enfant, la femme réfugiée, la violence des adolescents, le trauma et la résilience.

En 2010, nous avons souhaité, tout en restant dans le cadre de la formation, faire « une pause cinéma ».

Le Festival International vidéo-psy de Lorquin nous accompagne dans cette idée puisque depuis 2005, chaque année un **prix Minkowska** est décerné à tout film ou documentaire traitant d'un sujet sur la psychiatrie et la culture.

Aussi avons-nous le plaisir de vous présenter ces films primés et quelques autres. Le Président de l'Association qui organise depuis plus de 30 ans ce Festival, le pédopsychiatre **Alain Bouvarel**, nous fera l'honneur d'ouvrir ce cycle de soirées :

« **Cinéma d'ici et d'ailleurs** »

Chaque film sera suivi d'un débat avec les participants et permettra de confronter nos représentations culturelles et nos modèles explicatifs.

Marie-Jo BOURDIN, Attachée de Direction,
Coordinatrice des Lundis de Minkowska.

Séances de 18h00 à 20h00

Lundi 25 janvier 2010 : **Soirée d'ouverture du cycle des soirées à thème**

« **La vraie planète Terre** »

France, Ere Production, 2006, 52'

Réal. Régis CAEL, Alain BOUVAREL, Joffrey BOUISSAC, Vincent LOWY

Intervention d'**Alain BOUVAREL**, Président de l'association Festival Psy et du Centre National de Documentation Audiovisuelle en Santé Mentale (CNASM).

Joffrey Bouissac est autiste. À 6 ans, il criait sa douleur en permanence. À 12 ans il apprend à lire et écrire. À 22 ans, il est le premier autiste en France à éditer un livre sur sa vie intérieure. Les médias le sollicitent, il passe sur toutes les chaînes. En 2004, il est en première mondiale, l'auteur d'une pièce de théâtre.

Dans "la vraie planète terre", c'est Joffrey qui prend la parole comme un auteur à part entière pour nous livrer sa vie intime, son monde autistique, la vision de sa propre planète. Il rend compte de sa souffrance et de sa volonté de guérir, avec un mélange déconcertant de noirceurs et d'optimisme.

Un film où réel et imaginaire se confondent, pour mieux confondre le spectateur, pour casser les frontières, accepter la différence, toucher la tolérance et changer les regards...

Lundi 15 mars 2010

« **Paroles de psy, magie de guérisseur en pays vaudou** »

Bénin, 2003, 52'

Réal. Jean-Claude HELLEQUIN

Prix Minkowska 2006

Au Bénin, berceau du vaudou, l'art divinatoire et les plantes du guérisseur se conjuguent à la science et à la parole du psychiatre formé à l'occidentale. Immersion dans le village psychiatrique de la guérisseuse Agbohoulé qui, avec ses enfants, soigne une centaine de malades mentaux selon des pratiques héritées de ses ancêtres. Le Professeur Ahyi, premier psychiatre agrégé du Bénin et défenseur de la tradition situe les actes de la guérisseuse dans le processus thérapeutique et le contexte culturel.

Lundi 12 avril 2010

« **Œdipe en Chine** »

France, 2008, 52'

Réal. Baudouin KOENING, Maria LANDAU et Viviane DAHAN

Prix Minkowska 2008

Ce film est une porte d'entrée vers une Chine intime et culturelle au-delà des bouleversements politiques et socio-économiques... La quête de l'individu qui s'est emparée des Chinois va révéler, par strates, le portrait d'une société en pleine transformation...

Ce film retrace aussi une aventure intellectuelle : psychanalystes et thérapeutes chinois et étrangers, réinventent la science psychanalytique au croisement des langues et des cultures, dans un terrain encore inexploré. Aujourd'hui, en Chine, parler de soi est une révolution qui débute à peine.

Lundi 17 mai 2010

« **De l'autre côté** »

France, 2006, 52'

Réal. Anaïs FLEURENT

Prix Minkowska 2007

"De l'autre côté" nous plonge dans l'univers presque carcéral de la maladie psychique. Six des patients du docteur Kaufman acceptent de partir faire un voyage thérapeutique au Burkina Faso. Voyage initiatique, tout reste à découvrir en Afrique, entre médecine moderne et traditionnelle. Pas de soin miracle, juste une petite aventure dans un monde intérieur bien trop scellé.